

Wichtige Informationen zur Übergabe und zum Umgang mit dem Biberfloss:

Servicetelefon: 017614207011 oder 03334/3895640

Öffnungszeiten:

Die offiziellen Öffnungszeiten der Schleusen und somit des Finowkanals sind **9.00 Uhr – 16.45 Uhr**. Vor und nach dieser Zeit finden keine Schleusungen mehr statt. Das Biberfloß muss spätestens! **16.30!** Uhr an der Schleuse Kupferhammer zurück sein.

Bitte beachten Sie, dass vor Fahrt eine Kautionshöhe von 100,00€ (in bar) bei unserem Mitarbeiter vor Ort hinterlegt werden muss! Diese bekommen Sie nach Abschluss der Fahrt wieder.

Es ist zwingend erforderlich, dass Sie die Öffnungszeiten einhalten. Wir möchten betonen, dass der Kunde bei Verspätungen, die von ihm verursacht wurden, mit zusätzlichen Kosten rechnen muss. Diese werden sofort vor Ort fällig! Pro angefangener Stunde 70,00 €

Übergabe:

Ein Mitarbeiter wird Ihnen das Floß an ihrem gebuchten Tag um 9.00 Uhr übergeben, es sei denn, Sie haben eine andere Zeit im Vorfeld vereinbart. Bitte melden Sie sich mindestens 2 Tage vor Ihrem Buchungstermin um noch individuelle Absprachen zu treffen.

Liegeplatz Biberfloß: Schleuse Kupferhammer. Weg Beschreibung, siehe Anhang! Bitte beachten Sie, dass es keine Möglichkeit gibt das Floß direkt mit einem PKW anzufahren! Weder zum Parken noch zum beladen, sollten Sie es trotzdem versuchen, schließen wir jegliche Haftung für Schäden aller Art aus! Parkmöglichkeiten: Heegermühlerstraße 2, alter Busbahnhof (siehe Anhang).

Pünktlichkeit:

Bitte achten Sie auf Pünktlichkeit. Sollten Sie sich verspäten informieren Sie unseren Mitarbeiter bitte unbedingt telefonisch, er ist nicht den ganzen Tag vor Ort, sondern kommt zur Übergabe und Einweisung zu Ihrem gebuchten Termin. Servicetelefon: [Servicetelefon: 017614207011](tel:017614207011) oder [03334/3895640](tel:033343895640) Kommen Sie eine Zeit "X" zu spät zu Ihrem Termin, können Sie diese Zeit **NICHT** hinten anhängen.

Ordnung und Sauberkeit:

Bitte achten Sie auf Ordnung und Sauberkeit. Schmeißen Sie keinen Müll über Bord und verlassen Sie das Floß in einem sauberen Zustand. Benutzen Sie für die Müllentsorgung die dafür vorgesehenen Abfalltüten. Der nächste Mieter und auch wir als Verein danken Ihnen dafür.

Mobiliar:

Auf dem Floß befinden sich zwei Tische und 8 Stühle, sowie ein Grill.
Grillen auf dem Biberfloß: Ein Grill ist fest auf dem Biberfloss installiert. Alles was Sie zum Grillen benötigen müssen Sie selbst mitbringen. Die Glut/Asche lassen Sie bitte bei Verlassen des Floßes im Grill. Diese wird von unseren Mitarbeitern nach Erkalten entsorgt.

Schwimmwesten:

Es sind 8 Schwimmwesten an Bord, die sich im Boden des Floßes befinden. (Klappe im Innenraum Boden öffnen)

Sonstige Hinweise:

Das Betreten des Daches ist ausdrücklich **NICHT!** gestattet.

Toilette:

Es gibt eine Toilette an Bord. Diese hat allerdings ein begrenztes Fassungsvermögen. Achten Sie bitte darauf, dass die Kinder nicht auf der Toilette spielen und das Wasser durchlaufen lassen. Das Auffangbecken ist dann bei Zeiten voll und ein Toilettengang nicht mehr möglich. Bitte schmeißen Sie auch keine Hygieneartikel in die Toilette. Benutzen Sie die dafür vorgesehenen Eimer.

Was passiert, wenn sich in der Schraube Grünpflanzen aufwickeln?

Fahren Sie bitte nicht durch Ansammlungen von Grünpflanzen. Weichen Sie diesen, wenn möglich aus. Sollten doch Grünpflanzen in die Schraube gezogen werden legen Sie bitte den Rückwärtsgang ein und geben Sie kräftig Gas. Die Grünpflanzen wickeln sich dann in der Regel wieder ab. Bei umsichtiger Fahrt passiert es aber sehr selten, dass sich Grünpflanzen aufwickeln. Sollte es nicht gelingen die Schraube wieder frei zu bekommen, rufen Sie bitte unser Servicepersonal an. Es wird dann umgehend jemand zu Ihnen kommen und die Schraube wieder säubern. Spielen Sie bitte nicht allein an der Schraube und versuchen Sie nicht eine „Reparatur“ vorzunehmen.

Rückgabe:

17 Uhr müssen Sie das Floß wieder übergeben. Unser Mitarbeiter wird Sie in Empfang nehmen. Sollten Sie sich bei der Übergabe verspäten oder das Floß eher zurück geben wollen, informieren Sie unseren Mitarbeiter bitte telefonisch, da er nicht die ganze Zeit vor Ort ist. Haben Sie im Vorfeld andere Konditionen vereinbart, so sind diese einzuhalten bzw. bei Veränderungen telefonisch abzusprechen.

Der Kunde bestätigt, ein Exemplar der entsprechenden Bedingungen erhalten, deren Inhalt zur Kenntnis genommen und als gültig anerkannt zu haben.

Kunde

.....

Mitarbeiter/Einweisung

.....

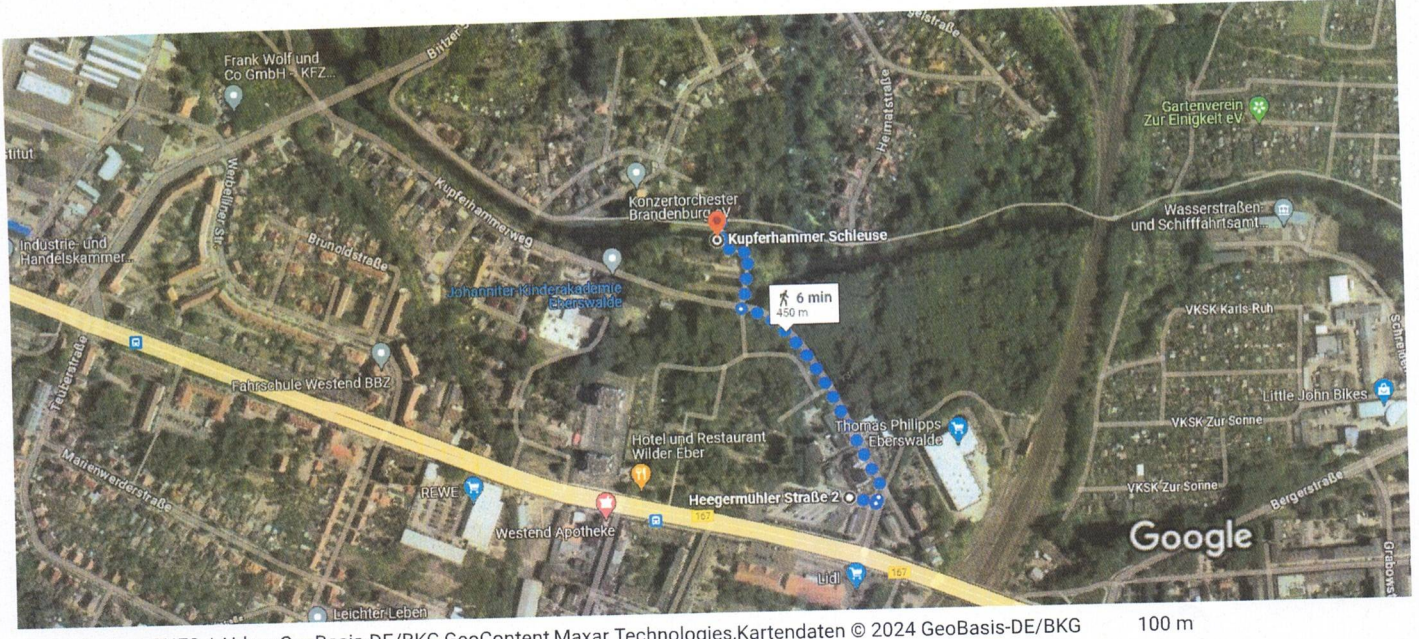
Eberswalde,.....

Wir bedanken uns für ihr Verständnis, und wünschen
ihnen einen tollen Tag auf
dem Finowkanal.



Heegermühler Str. 2, 16225 Eberswalde nach schleuse kupferhammer maps

Zu Fuß 450 m, 6 min



Bilder © 2024 CNES / Airbus,GeoBasis-DE/BKG,GeoContent,Maxar Technologies,Kartendaten © 2024 GeoBasis-DE/BKG ©(2009),Google 100 m



über Kupferhammerweg

6 min

450 m

Größtenteils flach

